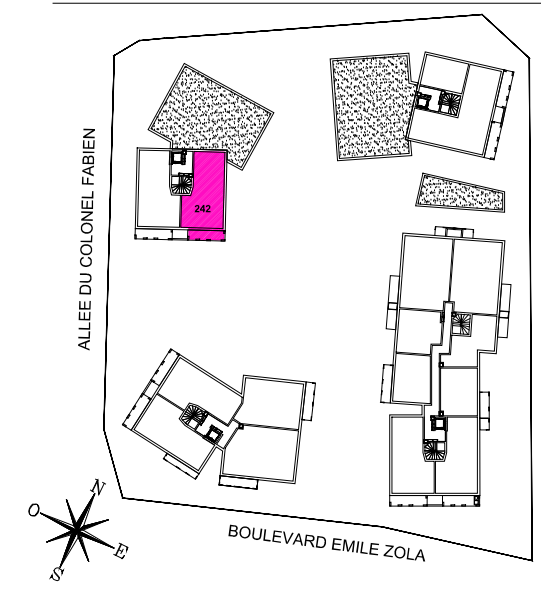
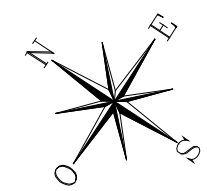


N°242



HALL 2
APPARTEMENT DE 3 PIECES
N° 242 au 4ème étage

ENTREE	7,17 m ²
SEJOUR	22,10 m ²
CUISINE	6,52 m ²
CHAMBRE 1	11,55 m ²
CHAMBRE 2	9,25 m ²
SALLE DE BAINS	4,45 m ²
WC	2,43 m ²
SURFACE TOTALE HABITABLE	63,47 m²
BALCON	7,55 m ²
SURFACE TOTALE HABITABLE ET ANNEXE	71,02 m²

LEGENDE

RJ	Prise RJ 45	SS	Sèche Serviette	
AV	Allège Vitrée	Radiateur	R	Réfrigérateur
VR	Volet Roulant	LV	Lave Vaisselle	
VC	Volet Couissant	LL	Lave Linge	
GC	Garde-corps	C	Cuisson	
Soffite / faux plafond		Retombée de poutre		
ETEL	Esp techn. elect. du lgt			
PL	Placard			
Nourrices				

Indice A Juillet 2019
Echelle :

Nota : Les surfaces des placards sont comprises dans celles des pièces où ils se situent. Des modifications sont susceptibles d'être apportées à ce plan en fonction des nécessités techniques et réglementaires de la réalisation, tant en ce qui concerne les dimensions libres que l'équipement. Les soffites, faux-plafonds, retombées, gaines techniques, canalisations, trappes de visite, descentes d'eaux pluviales, équipements électriques, ne sont pas systématiquement représentés ou le sont à titre indicatif. Les dimensions et les implantations des appareils de chauffage, lorsqu'elles sont représentées, sont indicatives et seront soumises à la conformité de l'étude thermique.